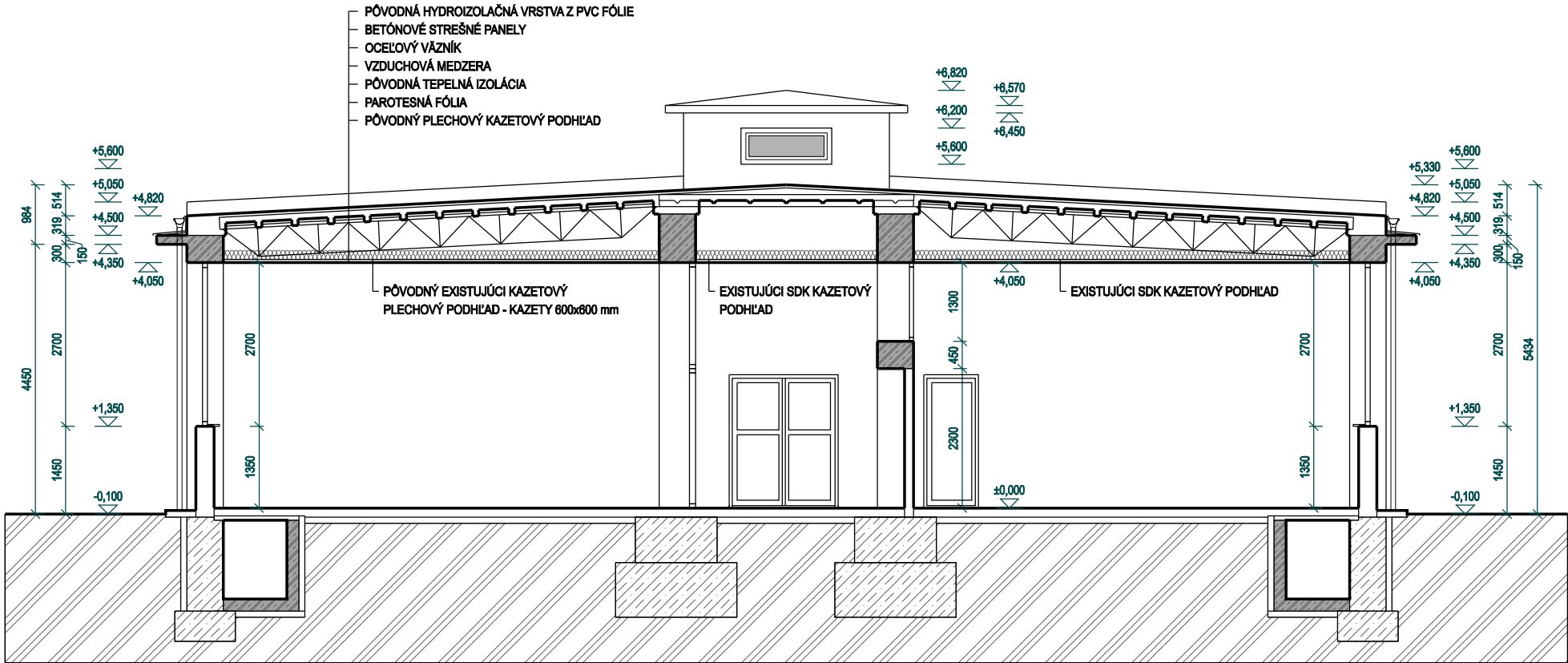
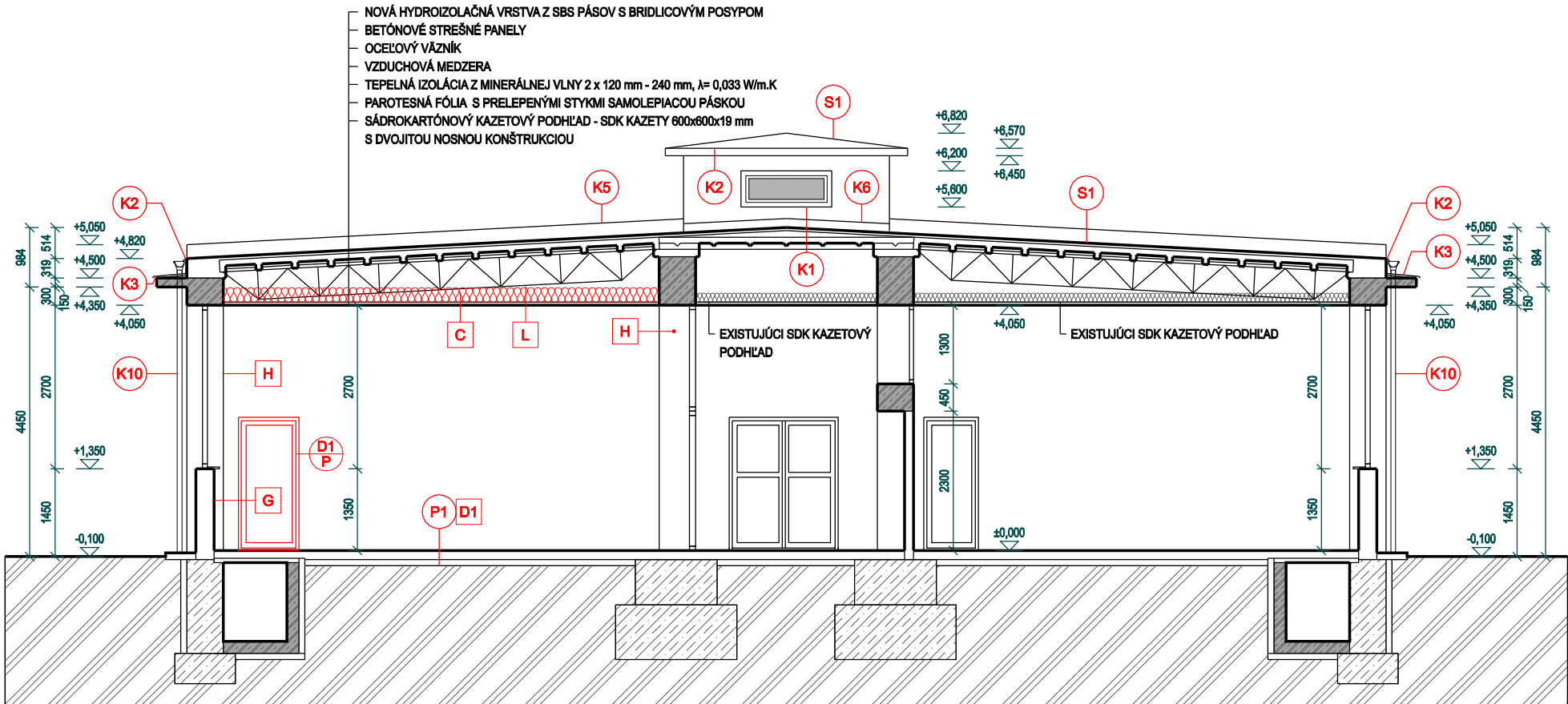


REZ A - A - PŮVODNÝ STAV



REZ A - A - NAVRHOVANÝ STAV



POPIS STAVEBNÝCH ÚPRAV

- C** ZNÍŽENÝ SÁDROKARTÓNOVÝ KAZETOVÝ PODHLAD, SÁDROVÁ KAZETA 600x600x19 mm, A2-s1, d0, RH=90%, ZATEPLENIE NAD ÚROVŇOU PODHLADU Z MINERÁLNEJ VLNY HR. 240 mm, $\lambda=0,033 \text{ W/m.K}$
- D** NOVÁ PVC PODLAHA, TRIEDA ZÁŤAŽE 34/43, HR. 3 mm, HOMOGÉNNA, PVC SOKEL PO OBVODE MIESTNOSTI, ÚPRAVA PODKLADU POD PVC PODLAHU PENETRAČNÝM NÁTEROM A NIVELAČNOU STIERKOU
- G** SOKLOVÝ INTERIÉROVÝ NÁTER Z VODOU RIEDITEĽNEJ UMÝVATEĽNEJ FARBY DO VÝŠKY 1,5 m PO OBVODE MIESTNOSTI DVOJNÁSOBNÝ, FAREBNÝ ODTIEŇ URČÍ INVEŠTOR
- H** 1xPENETRAČNÝ NÁTER + 2x MAĽBA Z VODOU RIEDITEĽNEJ FARBY (NAPR. PRIMALEX) NA STENY OD VÝŠKY 1,5 m, 100 mm NAD VÝŠKOVÚ ÚROVEŇ PODHLADU, FARBA BIELA
- L** OČISTENIE A 2x NOVÝ NÁTER OCEĽOVÝCH VÄZŇÍKOV, FARBA BIELA

ÚPRAVA STREŠNEJ KONŠTRUKCIE - S1

- DEMONTÁŽ PŮVODNEJ STREŠNEJ HYDROIZOLÁCIE Z PVC FÓLIE AJ SO SEPARAČNOU TEXTÍLIOU
- DEMONTÁŽ OPLECHOVANIA OKRAJA STRECHY, STREŠNEJ ATIKY A STREŠNEJ RÍMSY PO CELOM JEJ OBVODE
- DEMONTÁŽ KOTVENIA PVC FÓLIE, PRÍP. PONECHAŤ, ALE KOTVY NESMÚ TRČAŤ NAD ÚROVEŇ STARÝCH ASFALTOVÝCH PÁSOV
- PERFORÁCIA STAREJ HYDROIZOLÁCIE, ABY DOŠLO K UVOLNENIU PRÍPADNEJ VĽHKOSTI
- OBITIE NESÚDRŽNEJ OMIETKY ZO STIEN MUROVANÝCH SVETLÍKOV NA STECHE, STIEN STREŠNÝCH ATÍK A RÍMSY. ÚPRAVA TÝCHTO STIEN NOVOU OMIETKOU
- EXISTUJÚCI PODKLAD VYZAMETAŤ A POVYSÁVAŤ
- PENETRÁCIA PODKLADU PENETRAČNÝM NÁTEROM NAPR. BURKOLIT PLUS - 0,25 l/m², PENETROVAŤ AJ VŠETKY ZVISLÉ STENY, KDE BUDE VYTIAHNUTÝ HYDROIZOLAČNÝ SBS PÁS
- ZREALIZOVAŤ OPLECHOVANIE OKRAJA STRECHY, PRIČOM STYČNÁ PLOCHA PLECHU A ASFALTOVÉHO PÁSU BUDE 200 mm
- ZREALIZOVAŤ OPLECHOVANIE STREŠNEJ RÍMSY A STREŠNEJ ATIKY
- NATAVENIE SBS ASFALTOVÉHO SANAČNÉHO PÁSU BAUDER THERM SL 500 S THERM PRUHMI NA SPODNEJ STRANE
- PRECHOD Z VODOROVNEJ NA ZVISLÚ PLOCHU REALIZOVAŤ CEZ ATIKOVÉ KLINY MW 80x 80 mm
- UKONČENIE ASFALTOVÉHO PÁSU NA VŠETKÝCH ZVISLÝCH STENÁCH PREKRYŤ LEMOVACOU LIŠTOU

SKLADBA PODLAHY - P1

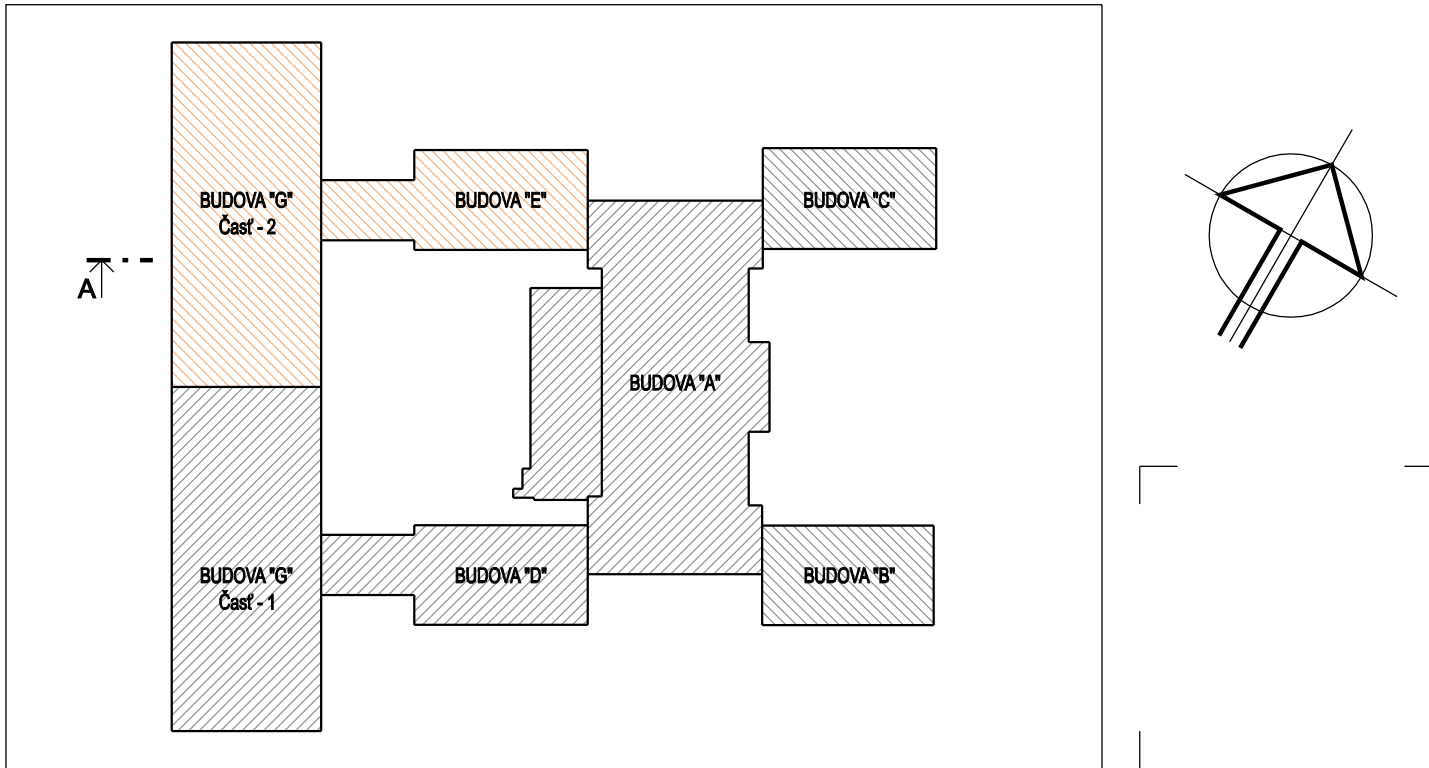
- NOVÉ VRSTVY: D1
- PVC HOMOGÉNNA PODLAHA NAPR. GERFLOR 3 mm
 - MIPOLAM AFFINITY
 - LEPIDLO 3 mm
 - NIVELAČNÁ HMOTA NAPR. MUREXIN CA 20 20 mm
 - PENETRAČNÝ NÁTER NAPR. MUREXIN
 - SUPERZÁKLAD D4
- PŮVODNÉ VRSTVY:
- PŮVODNÁ PVC PODLAHA - ZDEMONTOVAŤ 2 mm
 - PODKLADNÝ BETÓN 30-40 mm

LEGENDA MATERIÁLOV

- PŮVODNÉ KONŠTRUKCIE
- PŮVODNÉ MONOLITICKÉ NOSNÉ KONŠTRUKCIE
- BÚRANÉ KONŠTRUKCIE
- DEMONTOVANÉ ALEBO BÚRANÉ KONŠTRUKCIE, PRVKY A ZARIADENIA
- NOVÉ MUROVANÉ KONŠTRUKCIE
- NOVÉ KONŠTRUKCIE, PRVKY A ZARIADENIA
- ZATEPLENIE ISOLANTOM Z MINERÁLNEJ VLNY
- PŮVODNÉ ŽELEZOBETÓNOVÉ KONŠTRUKCIE
- PŮVODNÝ RASTLÝ TERÉN

POZNÁMKA

- DEMONTÁŽ KÁBLOV, SVETIDIEL, ROZVODOV VODY A KANALIZÁCIE A PRÍSLUŠNÝCH ZARIADENÍ VIŠ JEDNOTLIVÉ PROFESIE
- ZO STIEN MIESTNOSTI JE POTREBNÉ DEMONTOVAŤ VŠETKY PRVKY AKO NAPR. NÁSTENKY, ROZHLAS A POD.
- PRED ZAČATÍM DEMONTÁŽNÝCH A BÚRACÍCH PRÁČ JE PODĽA POTREBY NÚTNÉ ODPOJIŤ PRÍVOD ELEKTRINY, TÚV A SV, ODPOJENIE ROZVODOV TEHO A PRÍPADNE VYPUSTENIE VODY Z VYKUROVACÍCH TELIES ALEBO POTRUBÍ VODY. TIETO ČINNOSTI JE POTREBNÉ VOPRED OZNÁMIŤ OBJEDNÁVATEĽOVI.



AUTOR PROJEKTU: ING. MICHAL BORŠČ, ING. DANIELA KOMENDÁTOVÁ			 DAR KOM s.r.o. DVORKINOVA 5, KOŠICE 040 22, TEL.Č: 0908 364 696 IČO: 46304193, DIČ: 2023326734, DIČ DPH: SK2023326734
VEDÚCI PROJEKTANT	ZODPOVEDNÝ PROJEKTANT	VYPRACOVAL	
ING. DANIELA KOMENDÁTOVÁ	ING. MICHAL BORŠČ	ING. DANIELA KOMENDÁTOVÁ	
<i>Koruny</i>	<i>Michal Boršč</i>	<i>Koruny</i>	
STAVEBNÍK: SPŠ - ELEKTROTECHNICKÁ		KAT. ÚZEMIE: SEVERNÉ MESTO	
MIESTO STAVBY: KOMENSKÉHO 44, 040 01 KOŠICE		PAR. Č.: 2778/1, 2778/6	
STAVBA: EXCELENTNÍ V ELE, AUT A IT PRE 21. STOROČIE SPŠ - ELEKTROTECHNICKÁ			FORMÁT 3x44
OBJEKT: SO-04 BUDOVA "E + G2"			DÁTUM OKTÓBER 2023
			Č.ZÁKAZKY 2301/P
OBSAH : BUDOVA "G2" - REZ A - A - PŮVODNÝ A NAVRHOVANÝ STAV			KÓTOVANÉ mm
			PROJEKT PRE REALIZÁCIU STAVBY
			ARCHITEKTONICKO-STAVEBNÉ RIŠENIE
			MIERKA: 1:100
			VÝKRES Č. E4.1-06
AKÉKOLIEK ZMENY, DOPLNKY, PREKRESLOVANIE ALEBO ROZMNOŽOVANIE TEJTO DOKUMENTÁCIE JE V ZMYSLE AUTORSKÉHO ZÁKONA BEZ SÚHLASU NEPRÍPUŠTNÉ!			